

TŘETÍ ROZMĚR REKONSTRUKČNÍCH MAP

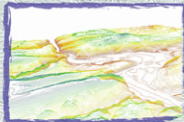
VIZUALIZACE HISTORICKÉ KRAJINY POMOCÍ 3D MODELŮ TERÉNU



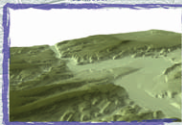
Laborator geoinformatiky UJEP vznikla v průběhu roku 2001 jako výzkumné pracoviště s celouniverzitní působností. Je součástí Pracoviště FZP v Mostě, kde jsou soustředěny její vědecko-výzkumné aktivity a archiv. Ve své činnosti se zaměřuje na problematiku využití geoinformačních technologií v oblasti životního prostředí a v archeologii. Klíčovým předmětem studia je historie a vývoj krajiny na základě starých map analyzovaných v prostředí GIS.

Při hodnocení historie krajiny jsou důležitým zdrojem nejenom staré mapy jako takové, ale i jejich prostorová reprezentace, jež vzniká položením rastru staré mapy na 3D model terénu vytvořený z vrstevnic.

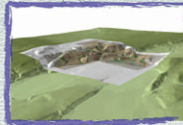
Vrstevnice



3D model



Rastr staré mapy položený na 3D model



Změna toku Vltavy v Libni (vektor - vodní plocha ze Stabilitního katastru, rástr - ortofotomapa)



Tento podklad je možno dále použít pro rekonstrukci charakteru krajiny v určitém období, nebo pro porovnání historického stavu se současností. Významný je rovněž jeho potencial pro různé analýzy.

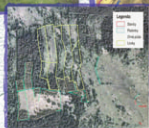
Ukázky z výstupů pro Historický atlas měst ČR, sv. 14 - Liben



3D model terénu s centrem Stabilitního katastru a vektorem historické pátavby, Liben



Ukázky z projektu Chlum (VVP Boletice), řešen v r. 2004 pro MZP ČR a správu NP Sumava



3D model centrální části Vysokých Tater, ukázka z projektu řešeného v r. 2005 pro MZP ČR

